

s o o d
habitat in pietra e legno 



**SOOD È UNA RETE DI IMPRESE
CHE UNISCE COMPETENZE,
ESPERIENZE E VISIONI PER
PROGETTARE HABITAT IN LEGNO
E PIETRA AD ALTA INTENSITÀ
D'INNOVAZIONE.**

Al fine di progettare soluzioni efficienti e sostenibili, SOOD mette in relazione il know-how delle aziende e la perizia dei tecnici, nonché il lavoro di un giovane gruppo di ricerca diretto e coordinato dal Prof. Giuseppe Fallacara del Politecnico di Bari che da oltre dieci anni sperimenta tematiche legate alla costruzione di abitazioni ecosostenibili.

CHI È SOOD?

WHAT IS SOOD?

**SOOD IS A BUSINESS NETWORK
COMBINING SKILLS, TECHNICAL
KNOWLEDGE AND CONCEPTS
TO DESIGN WOODEN AND STONE
HABITATS AT THE CUTTING-EDGE
OF TECHNOLOGY.**

In order to design efficient and eco-friendly solutions, SOOD couples the know-how of some business with the mastery of its technicians, as well as the engagement of a team of young researchers supervised and coordinated by Giuseppe Fallacara from the Polytechnic of Bari (DICAR Department) who have been carrying out construction tests of eco-friendly buildings for over 10 years.

COSA È SOOD?

SOOD È UN MODULO ABITATIVO COSTITUITO DA **MURI ESTERNI IN BLOCCHI DI LEGNO STRATIFICATO RIVESTITO IN PIETRA NATURALE**. UNA CASA ECOSOSTENIBILE PROGETTATA CON TECNOLOGIE COSTRUTTIVE INNOVATIVE, IN GRADO DI ASSICURARE COMFORT, EFFICIENZA TECNICA E ARMONIA ESTETICA.

WHAT DOES SOOD MEAN?



SOOD IS AN HOUSING MODULE CONSISTING OF **EXTERNAL WALLS MADE OF LAYERED WOODEN BLOCKS COVERED WITH NATURAL STONE**. THIS MODULE WILL ALLOW TO BUILD AN ECO-FRIENDLY HOUSE DESIGNED WITH INNOVATIVE BUILDING TECHNOLOGIES, ASSURING COMFORT, TECHNICAL EFFICIENCY AND AESTHETIC BALANCE.

SOOD È STORIA. Perché riscopre i valori della cultura costruttiva del Mediterraneo con l'impiego dei materiali della tradizione, quali la pietra e il legno. Perché si ispira all'equilibrio e alla perfezione dell'architettura che ha reso unico il paesaggio mediterraneo, con una rinnovata sensibilità alle risorse del territorio e ai bisogni delle persone.

SOOD È BELLEZZA. Design essenziale, linee pulite, equilibrio delle forme: l'estetica si fa funzione e diventa luce, calore e armonia. La pietra naturale e il legno creano ambienti accoglienti, nei quali la vivibilità passa anche dalla bellezza.

SOOD È EFFICIENZA. Una casa passiva, in grado di abbattere i consumi energetici, grazie a materiali performanti e a tecniche costruttive basate su criteri bioclimatici. Le proprietà del legno e della pietra garantiscono, insieme, il massimo isolamento acustico e termico.

SOOD È FLESSIBILITÀ. Modularità nel tempo, flessibilità progettuale, rapidità di realizzazione: i moduli si adattano alle esigenze di chi li abita e offrono numerosi spunti di personalizzazione, dalla struttura architettonica fino all'arredamento interno in pietra e legno.

SOOD È FUTURO. Perché è attenta ai cambiamenti, fa ricerca, impiega le tecnologie più innovative e progetta secondo criteri etici, attenti all'uomo e all'ambiente. Un nuovo modo di costruire che migliora la qualità del vivere e crea valore per tutti.

SOOD IS HISTORY. Not only does it reinterpret the ancient values of the Mediterranean building culture, employing materials coming from the tradition such as stone and wood, but it is also based on those architectural proportion and perfection which made the Mediterranean landscape unique, with a renewed attention to both land resources and people needs.

SOOD IS BEAUTY. Essential design, clean lines, shape balance: aesthetics results in functionality, becoming light, warmth, harmony. Natural stone and wood make the ambience comfortable, where livability rhymes with beauty.

SOOD IS EFFICIENCY. A passive house able to reduce energy consumption, thanks to the best-performing materials and building technologies based on bioclimatic criteria. Wood and stone properties assure, together, the best thermal and sound insulation ever.

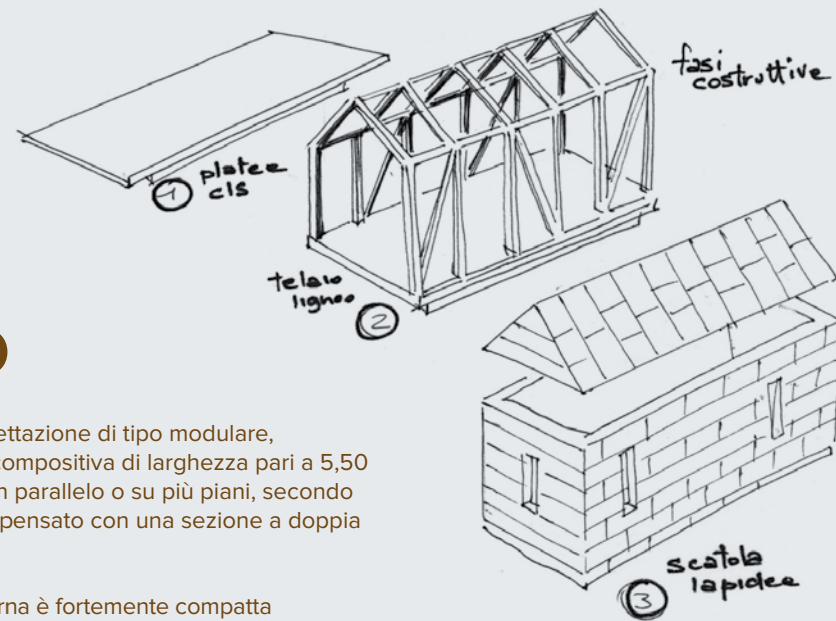
SOOD IS FLEXIBILITY. Modules that can be modified over time, flexibility in designing and building rapidly are some of SOOD pillars: the modules are made to meet the requirements of the people who live in, and can be easily customized, both as far as the architectural structure is concerned and interior wooden and stone furnishings.

SOOD IS THE FUTURE. SOOD is attentive to changes, invests in research, uses the most innovative technologies and designs according to ethical criteria, having the man and the environment as the core of its engagement. A new way of building which improves living quality and generates value for everybody.

IL PROTOTIPO

Il prototipo è concepito secondo una progettazione di tipo modulare, sostanzialmente utilizzando una campata compositiva di larghezza pari a 5,50 metri e lunghezza variabile, assemblabile in parallelo o su più piani, secondo molteplici composizioni volumetriche ed è pensato con una sezione a doppia falda inclinata.

L'espressione formale della volumetria esterna è fortemente compatta e completamente monomaterica, utilizzando la pietra naturale su tutte le superfici sia verticali che della copertura. Il risultato estetico è di tipo plastico scultoreo, quasi fosse un enorme blocco lapideo plasmato da lavorazioni di taglio. La presenza della serra solare come sistema solare passivo, diventa necessario per raggiungere livelli di sostenibilità elevati a cui la casa mira, migliorando la performance del sistema impiantistico.



PROTOTYPE

The prototype has been conceived with a modular structure, having a span 5,50 m wide and a variable length, which can be assembled both in parallel and vertically according to several volumetric combinations. It has a double pitched roof section.

From an aesthetical point of view, it appears extremely compact and made of a single material. Natural stones are used to cover all the surfaces, vertical walls as well as the roof. The final result is a sculpture with characteristics of high plasticity, as if it was an enormous block of stone skillfully moulded. The implementation of a fully glazed wall as a passive solar system is useful in order to reach the high levels of sustainability which are the aim of the house, and moreover improves the performance of the electrical and heating systems.

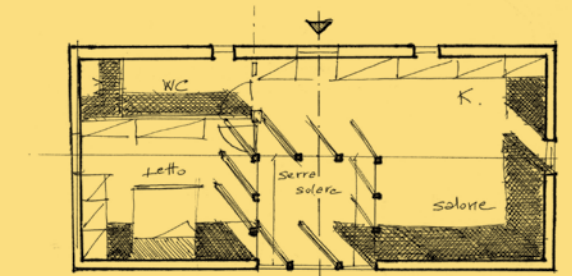
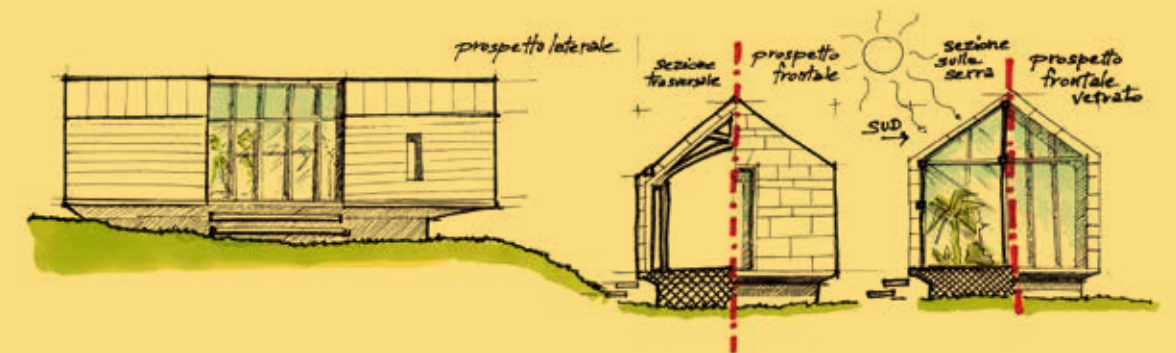


IL SISTEMA COSTRUTTIVO

Il sistema costruttivo utilizzato da SOOD prevede la realizzazione in sito di una piattaforma orizzontale, in cemento armato o in acciaio, in base alle caratteristiche del terreno. Successivamente si mette in opera una struttura ad ossatura portante di legno costituita da pilastri, travi, controventi e capriate. L'innovazione maggiore risiede nell'utilizzo di un blocco prefabbricato stratificato brevettato per l'involucro, il quale semplifica e velocizza la fase di cantiere, presentando già finita tutta la superficie esterna della casa. Il blocco è realizzato per tamponare sia le pareti verticali, con la presenza di pezzi speciali per i nodi costruttivi, sia le superfici orizzontali.

SOOD BUILDING SYSTEM

SOOD building system involves the realization on site of an horizontal platform, made of concrete or steel, depending on the specific characteristics of the soil. Further on a wooden bearing skeleton (made of pillars, crosspieces, cross bracings and trusses) is built up. The most innovating point is the utilization of a stratified pre-built block especially patented for the casing, which makes the work on site easier and faster. Indeed, the external surface of the house arrives there already ready. The block is realized to clad both vertical walls by means of specially shaped blocks and horizontal surfaces.





LE FINITURE INTERNE

La finitura interna dell'involucro potrà essere realizzata secondo le necessità del singolo intervento, utilizzando ad esempio una boiserie in legno per le pareti ed una volta in legno per il soffitto, così da incrementare le prestazioni dell'involucro utilizzando un ulteriore strato di materiale isolante o in alternativa di materiale ad elevata inerzia termica. Quest'ultima possibilità permetterebbe alla casa di avere ottime prestazioni termiche sia in ambito freddo-secco, aumentando la capacità isolante dell'involucro, sia in ambito caldo-umido, aumentando la capacità di inerzia termica dell'involucro.



INTERNAL FINISHING

The internal finishing will be customized depending on each and every user requirements: internal walls can be covered with a wooden boiserie and the ceiling with a wooden vault. The use of a further layer made of an insulating material or, as an alternative, a material with a high level of thermal inertia, increases the performances of the casing. This second solution will allow the house to reach good thermal performances both in cold-dry conditions, increasing the insulating capacity of the casing, and in hot-moist conditions, increasing the thermal inertia capacity of the casing.





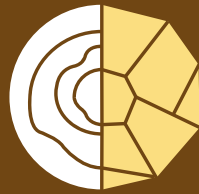
L'ATTENZIONE AL BENESSERE E ALL'AMBIENTE

Il design interno di SOOD è progettato secondo principi di flessibilità di utilizzo, con mobili ed attrezzature a scomparsa realizzati in materiali naturali che riducono l'inquinamento interno. L'esigenza di benessere dell'individuo rappresenta il primo passo verso una cultura ambientale dove un utilizzo razionale e consapevole delle risorse permette l'integrazione dell'uomo con la natura e il rispetto dell'ambiente che ci circonda. La casa è progettata per avere un equilibrato ricambio d'aria e uno smaltimento dell'umidità efficiente, un utilizzo di materiali naturali non trattati e certificati, in modo da prevedere un'adeguata manutenzione e il possibile riciclaggio di tutti i materiali. La climatizzazione invernale ed estiva è limitata al minimo necessario sfruttando sistemi passivi e ventilazione naturale controllata.

SOOD ATTENTION TO WELLNESS AND ENVIRONMENT

The house internal aspect is designed by SOOD according to using flexibility criteria, which include disappearing furniture realized with natural materials reducing internal pollution. Human need for wellness represents the very first step towards an eco-friendly culture where rational and aware utilization of resources allows the integration of man with nature and the respect for the environment. The house is designed with the aim of granting a well-balanced air exchange, the disposal of the efficient humidity, the utilization of untreated and certified natural materials, allowing a suitable maintenance and the potential recycle of all materials. The house heating and cooling processes are minimized thanks to passive systems and controlled natural ventilation.





s o o d
habitat in pietra e legno 



info@soodhabitat.com

PI.MAR s.r.l.

S.S. 16 Lecce Maglie
uscita Melpignano Stazione
73020 Melpignano (LE) - Italy

XILUX s.r.l.

Viale Luigi Einaudi, 109
70125 Bari - Italy